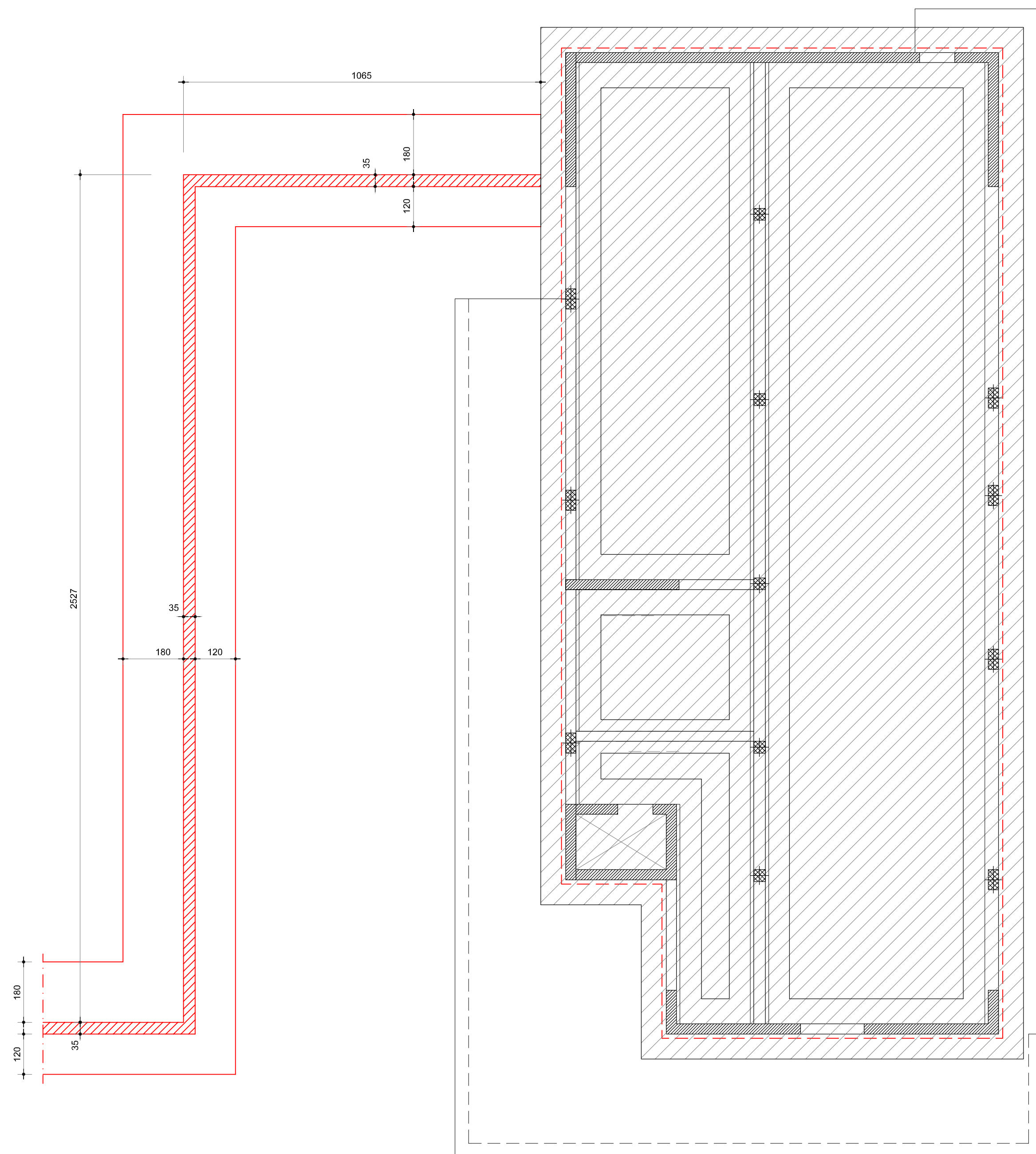
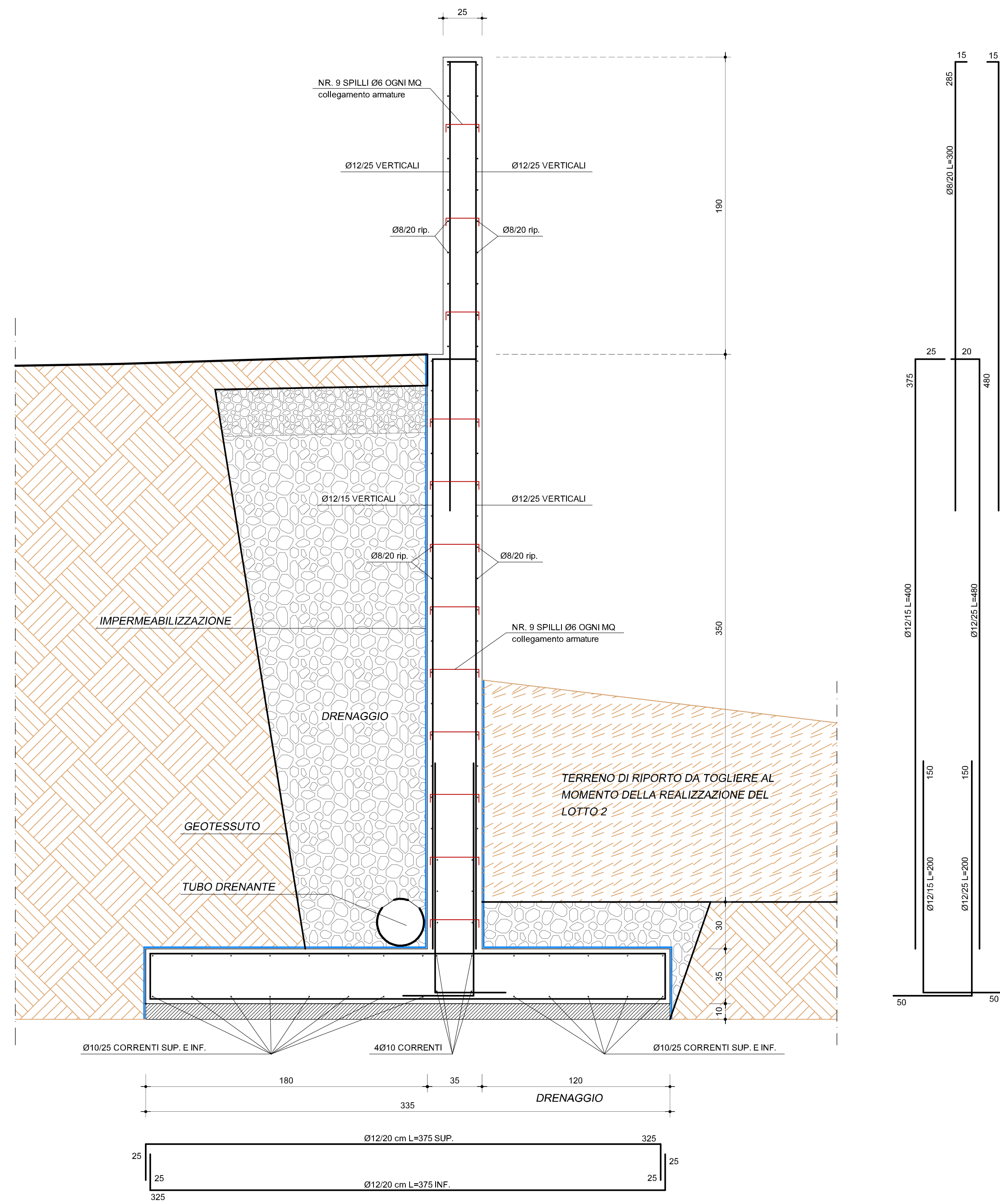


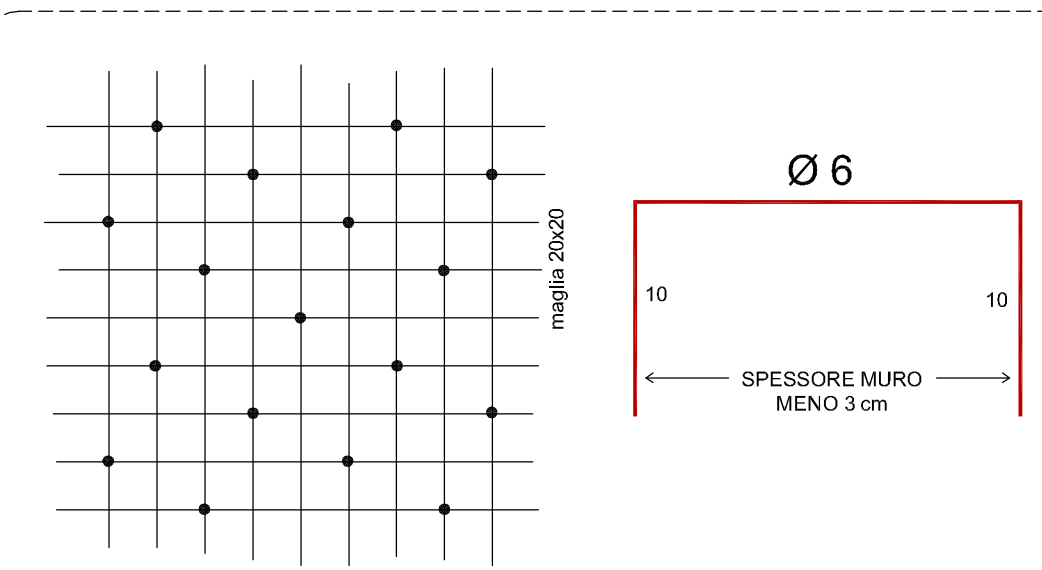
PIANTA INDIVIDUAZIONE MURO A RETTA RESEDE rapp. 1:100



SEZIONE MURO A RETTA RESEDE rapp. 1:20



disposizione spilli muri in c.a.



disporre gli spilli Ø6 mm di collegamento come nello schema sopra a sx (nr.spilli ≥ 9/mq)

CARATTERISTICHE DEI MATERIALI - ELEVAZIONE

**CEMENTO** C 28/35 Classe di resistenza 42,5 N/mm<sup>2</sup>  
 Consistenza : S4  
 Classe di Esposizione : XC2  
 acqua/cemento : 0,65  
 dimensione massima inerti: 30 mm

**ACCIAIO** B450C F<sub>y nom</sub> = 4500 Kg/cm<sup>2</sup>  
 $1.15 \leq \left( \frac{f_t}{f_y} \right)_k < 1.35$   $\left( \frac{f_y}{f_{y, nom}} \right)_k \leq 1.25$



COMUNE DI SANTA MARIA A MONTE

Spazio insieme zerocentoventi San Sebastiano

PROGETTO DEFINITIVO / ESECUTIVO

(redatto ai sensi del D.Lgs. 50/2016 e s.m.l.)  
 Strutturale

RESPONSABILE UNICO DEL PROCEDIMENTO: Ing. Maurizio Iannotta

PROGETTAZIONE ARCHITETTONICA: COLUCCI&PARTNERS Architettura  
 Arch. Giuseppe Colucci

COLLABORATORI ALLA PROGETTAZIONE ARCHITETTONICA:  
 Arch. Giulio COLUCCI  
 Arch. Eleonora LENZINI  
 Arch. Matteo BEGUCCI  
 Ing. Federico BENVENUTI

PROGETTAZIONE STRUTTURALE: STUDIO CECCONI  
 Ing. Lorian CECCONI

COLLABORATORI ALLA PROGETTAZIONE STRUTTURALE:  
 Ing. Filippo CECCONI  
 Ing. Giacomo MAIANO

PROGETTAZIONE IMPIANTI:  
 Progettazione impianti TERMOMECCANICI: STUDIO MPS  
 P.L. Luca POLLARI  
 Progettazione impianti ELETTRICI E SPECIALI: P.L. Yuri DEMI

CODICE FILE ES_18_06_0E_L1_C_D01	CONTENUTO FILE:	TAVOLA :	di :
	Pianta e sezione muro a retta resede	14	14
		DATA :	OCTOBRE 2020